



Ekosistema

# LAS POLÍTICAS PARA LA LONGEVIDAD: desafíos y futuro

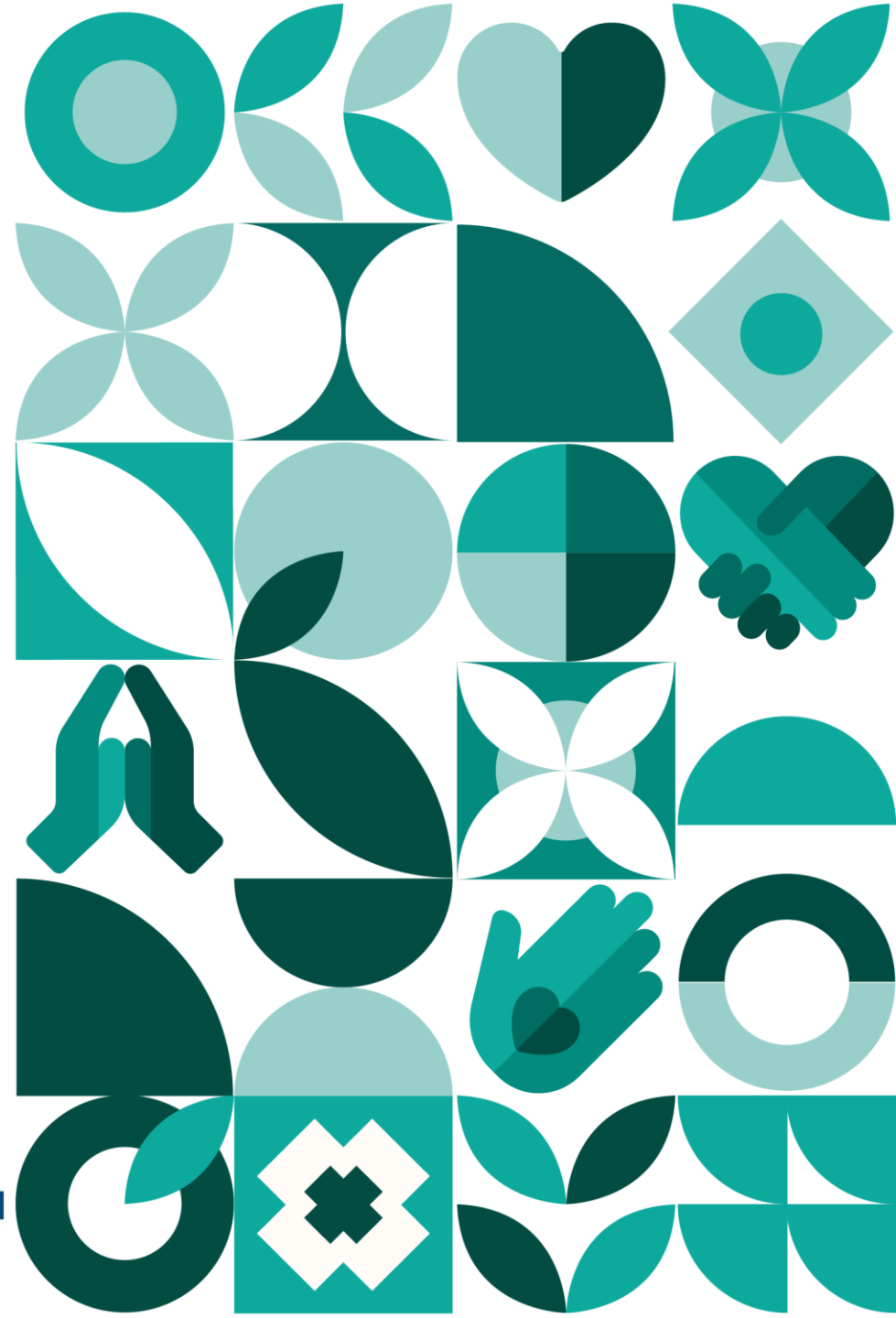
La coordinación sociosanitaria



EUSKO JAURLARITZA



GOBIERNO VASCO



# El programa de atención integrada social y sanitaria en Navarra (PAISS)

- Atención integrada de aquellas personas con un alto nivel de necesidades tanto sociales como sanitarias, desde el modelo de atención centrada en la persona.
- Posibilitar la permanencia de las personas en su entorno comunitario.
- Diseño de un plan de intervención único que englobe el conjunto de sus necesidades, deseos y preferencias, con un/a gestor de caso que lidere las acciones a implementar.
- Valoración, desde una mirada integral, que permita detectar de forma precoz situaciones de riesgo de descompensación e implementar las acciones precisas para evitar la hospitalización o la institucionalización.
- Servicios de apoyo a los equipos de atención primaria sociales y sanitarios, cuando tiene una necesidad compleja y requiere una mayor intensidad de atención.



## Equipo de Coordinación Sociosanitaria

y

## Servicios de área

### Equipos Operativos de Zona

Trabajadora Social del SSB

Trabajadora Social del CdS

Enfermera comunitaria o de  
enlace del CdS

Trabajadora Social y Enfermera

Servicios Sociosanitarios; regulados DF

38/2023 de 5 de abril

Equipos de Soporte Domiciliario

Atención diurna y transporte

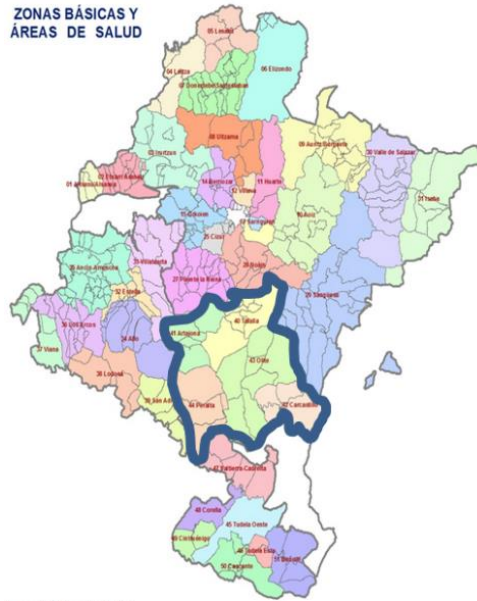
Atención residencial de

convalecencia

# IMPLANTACIÓN del PAISS en NAVARRA

## Área de Tafalla

ZONAS BÁSICAS Y  
ÁREAS DE SALUD



Pilotaje 2013  
Implantación Junio 2018

## Áreas de Estella y Tudela

ZONAS BÁSICAS Y  
ÁREAS DE SALUD



Acuerdo de Gobierno; febrero 2021

# Desafíos para el programa PAISS

- Unificar conceptos y lenguajes entre ambos sistemas (social y sanitario)
- Líneas estratégicas consensuadas
- Gobernanza(estructuras verticales/falta de horizontalidad en la coordinación) liderazgo y financiación
- Cambio de modelo de actuación
- Evaluación
- Interoperabilidad entre sistemas

# Palancas de cambio

- Equipos motores que acompañan e impulsan el cambio.
- Formación compartida entre salud y servicios sociales en el modelo de Atención Centrada en la Persona.
- Participación de la comunidad.

# RESULTADOS del utilización de los Servicios Sociosanitarios

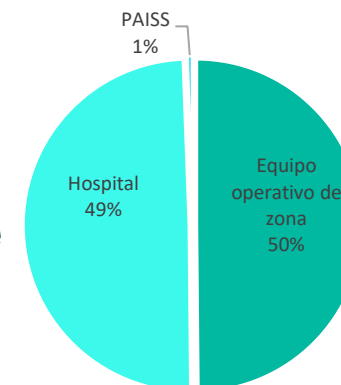
Desde el febrero el 2022 hasta noviembre del 2023

Zona	Nº TIS >18 años a 14/3/2023	Nº personas atendidas en el PAISS	Casos atendidos* mil con respecto a las TIS
Tafalla	37.164	96	2,583
Estella	58.158	129	2,218
Tudela	80.046	154	1,924
	175.368	379	2,16%

## Perfil

Mujer de 83,2 años atendida por motivos de traumatología y por sobrecarga o claudicación de la persona cuidadora. Utiliza la atención domiciliaria y al alta del programa se mantiene en el domicilio.

## Servicio derivante



	ESTELLA	TUDELA	TAFALLA	TOTAL	%
Solicitudes recibidas	187	193	112	492	
Solicitudes atendidas	129	154	96	379	77,0%
Alta del programa	126	149	89	364	74,0%
Edad media de las personas atendidas	81,8	84,7	82,7	83,2	
Satisfacción con el programa	9,7	9,4	9,1	9,4	

	Atención diurna y transporte	Atención domiciliaria	Atención residencial	Trabajo integrado	Total
Estella	27	67	33	2	129
Tafalla	7	53	34	2	96
Tudela	22	81	39	12	154
Total	56	201	106	16	379

**Gracias**  
**Merci**  
**Eskerrik asko**

